



Rejoindre SUPPer, POURQUOI?

SUPPer est un syndicat créé en 1993 par des salariés déçus du syndicalisme confédéré et résolu à constituer une **force nouvelle** axée sur l'**INDEPENDANCE**.

SUPPer est un syndicat **constructif** favorable à un dialogue social **loyal** et **actif**, tant envers les salariés que la Direction de l'entreprise, basé sur le **respect** et la **confiance** réciproque.

SUPPer est un syndicat **autonome**, il ne reçoit pas de **fonds** de la direction et fonctionne uniquement par les **cotisations** versées par ses adhérents.

SUPPer existe dans Thales par la **volonté** des salariés et est une **force** au **service exclusif** des salariés !

SUPPer **c'est vous**, syndiquez-vous ! Un acte libre et personnel, un acte solidaire qui agit sur la qualité des relations sociales dans l'entreprise.

Nos valeurs:

Indépendance - Solidarité - Transparence - Pluralisme - Ouverture - Egalité

ETRE CANDIDAT-E SUPPer aux prochaines élections, POUR QUOI FAIRE ?



**Prenez la parole et rejoignez nous. N'hésitez pas à nous contacter.
Devenez acteur de votre entreprise, ensemble nous serons plus efficace.**

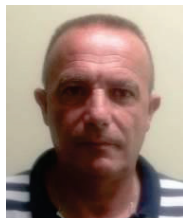
Guillaume BOTTIER

Délégué Syndical Local
Elu au Comité d'Etablissement
Représentant Syndical du CHSCT
Commission Formation
Tél : 3526237



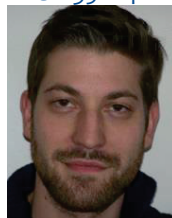
Patrick CHANTEREAU

Délégué Syndical Central
Comité Central d'Entreprise
Représentant Syndical au CE
Délégué du personnel
Tél : 0678988740



Léo BEAUCHAMP

Elu au Comité d'établissement
Elu Délégué du personnel
Membre et secrétaire
remplaçant du CHSCT
Représentant Syndical au CCE
Tél : 3526420



Benoît MATTON

Remplaçant au Comité central
d'entreprise
Elu au Comité d'Etablissement
Elu Délégué du personnel
Commission Handicap
Tél : 3526176

